

>Junio 2021<

Bolsas y Mercados Españoles (BME) calcula, publica y distribuye en tiempo real los índices IBEX. BME, la compañía que integra los principales mercados de valores y sistemas financieros de España, es el quinto mayor operador de mercados de Europa por volumen de contratación de renta variable según datos de la Federación Europea de Bolsas (FESE). El volumen contratado en renta variable durante el mes de junio es de 33.605 millones de euros y el número de negociaciones asciende a 3,48 millones.

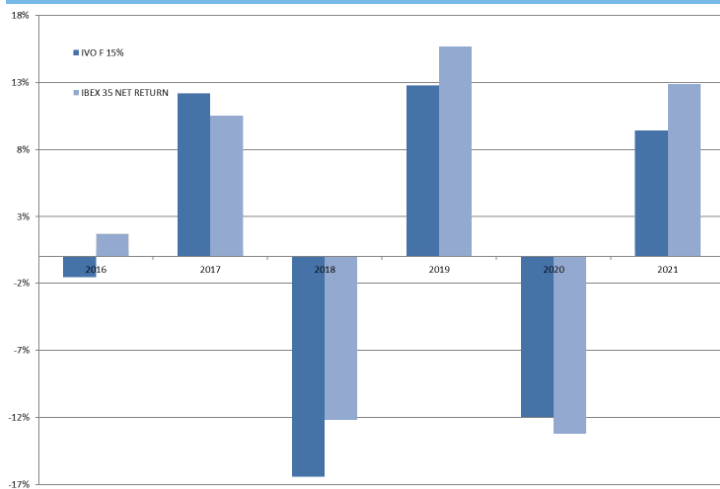
La serie de índices de volatilidad objetivo basan su estrategia en una combinación de inversión en renta variable y renta fija. Estos índices incorporan la estrategia de limitar el riesgo de la inversión, para ello fijan un objetivo de volatilidad y distribuyen la inversión entre renta variable y renta fija de acuerdo con las condiciones del mercado.

Existen dos series de índices IBEX 35 VOLATILIDAD OBJETIVO, la serie estándar cuenta con un capital inicial que se reparte en una proporción en Renta Variable y el remanente en renta fija. La serie financiada, que tan sólo invierte la proporción en renta variable, pidiendo prestado el capital necesario para realizar dicha inversión. En cada una de estas dos series existen cuatro niveles de volatilidad objetivo, por lo que existen ocho índices estratégicos:

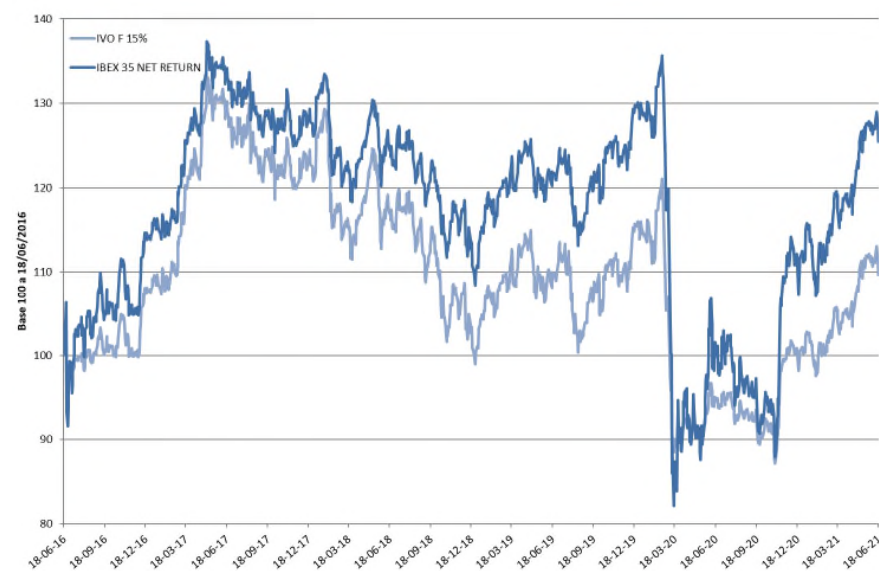
Serie/Nivel de Volatilidad

Serie/Nivel de Volatilidad	10%	12%	15%	18%
Estándar	IVO (10)	IVO (12)	IVO (15)	IVO (18)
Financiada	IVOF (10)	IVOF (12)	IVOF (15)	IVOF (18)

Rentabilidades anuales de la serie financiada (15%) y del subyacente



Evolución de la serie financiada (15%) con el subyacente



Características

- La serie IBEX 35 VOLATILIDAD OBJETIVO son índices estratégicos basados en el IBEX 35.
- Están denominados en Euros y se calculan al cierre de cada sesión.
- El cálculo de la volatilidad se realiza según un modelo EWMA basado en los datos históricos de los índices.
- Los cuatro niveles de volatilidad objetivo son 10%, 12%, 15% y 18%.
- La inversión en renta variable se realiza concretamente en el IBEX 35 Con Dividendos Netos (www.sbolsas.com) con un determinado nivel de apalancamiento.
- La inversión en Renta Fija obtiene una rentabilidad conforme al EONIA (Euro Over Night Index Average)
- La serie financiada obtiene su capital al coste de EONIA.
- IBEX 35 es el índice de referencia, nacional e internacional, del mercado de valores español.
- El índice IBEX 35 está compuesto por los 35 valores más líquidos negociados en la Bolsa española. La selección de componentes del IBEX 35 no guarda, por tanto, criterios específicos de diversificación sectorial.
- Los componentes del índice IBEX 35 están ponderados por capitalización bursátil ajustada por capital flotante

>Junio 2021<

Rentabilidades	6 MESES	12 MESES	3 AÑOS	5 AÑOS
IBEX 35 CDN	13,49%	25,08%	0,77%	25,50%
IVO ST 10%	6,47%	10,35%	-3,15%	7,52%
IVO ST 12%	8,01%	13,05%	-3,96%	9,05%
IVO ST 15%	10,55%	16,87%	-5,40%	10,55%
IVO ST 18%	12,32%	19,48%	-5,65%	13,93%
IFO F 10%	6,77%	10,92%	-2,83%	8,41%
IFO F 12%	7,99%	13,37%	-4,08%	8,68%
IFO F 15%	9,68%	15,86%	-6,25%	9,68%
IFO F 18%	11,86%	19,21%	-5,55%	13,50%

Volatilidad anual	2021	2020	2019	2018	Media últ. 10 años
IBEX 35 CDN	15,20%	33,74%	12,39%	13,64%	20,18%
IVO ST 10%	8,22%	11,48%	9,60%	10,39%	9,88%
IVO ST 12%	9,82%	13,76%	11,51%	12,43%	11,86%
IVO ST 15%	12,32%	17,23%	14,39%	15,56%	14,82%
IVO ST 18%	14,73%	20,59%	17,00%	18,41%	17,71%
IVO F 10%	8,20%	11,50%	9,62%	10,39%	9,90%
IVO F 12%	9,84%	13,79%	11,54%	12,44%	11,86%
IVO F 15%	12,30%	17,23%	14,40%	15,57%	14,83%
IVO F 18%	14,74%	20,59%	17,01%	18,43%	17,72%

Resumen del reparto de inversiones 2021	LÍMITE 10%	LÍMITE 12%	LÍMITE 15%	LÍMITE 18%
Promedio de inversión en RV	54,82	65,78	82,23	98,67
Nivel mínimo de inversión en RV	73,82	88,58	110,73	132,87
Nivel máximo de inversión en RV	39,15	46,98	58,72	70,47

Códigos	ISIN	Reuters	Bloomberg
IBEX 35	ES0S00000005	<.IBEX>	IBEX Index <GO>
IBEX 35 Con Dividendos Netos	ES0S00000062	<.IBEXNR>	IBEXNR Index <GO>
IBEX 35 Volatilidad Objetivo Estándar 10%	ES0S00000083	<.IBEXVA>	IBXTV10S Index <GO>
IBEX 35 Volatilidad Objetivo Estándar 12%	ES0S00000091	<.IBEXVB>	IBXTV12S Index <GO>
IBEX 35 Volatilidad Objetivo Estándar 15%	ES0S00000109	<.IBEXVC>	IBXTV15S Index <GO>
IBEX 35 Volatilidad Objetivo Estándar 18%	ES0S00000117	<.IBEXVD>	IBXTV18S Index <GO>
IBEX 35 Volatilidad Objetivo Financiado 10%	ES0S00000125	<.IBEXVE>	IBXTV10F Index <GO>
IBEX 35 Volatilidad Objetivo Financiado 12%	ES0S00000133	<.IBEXVF>	IBXTV12F Index <GO>
IBEX 35 Volatilidad Objetivo Financiado 15%	ES0S00000141	<.IBEXVG>	IBXTV15F Index <GO>
IBEX 35 Volatilidad Objetivo Financiado 18%	ES0S00000158	<.IBEXVH>	IBXTV18F Index <GO>

IBEX 35 VOLATILIDAD OBJETIVO 15% FINANCIADO

Fecha de lanzamiento
24 de septiembre 2013

Cálculo del índice
En tiempo real

Ponderación
Índice basado en el IBEX 35 CON DIVIDENDOS NETOS

Divisa
Euro

Fecha base
29 de abril de 1999

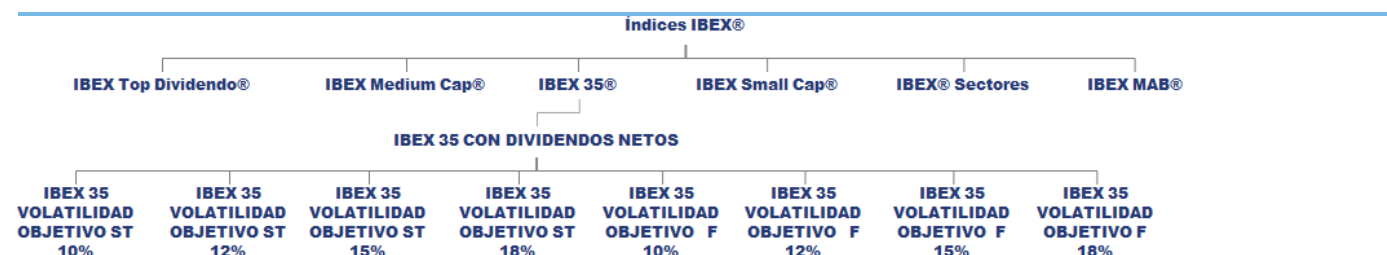
Índice base
100

Fechas de revisión
Trimestral
Ordinaria, en junio y diciembre
Seguimiento, en marzo y septiembre

Normativa del índice
Disponible en www.sbolsas.com

Fecha y origen de los datos
Datos de Sociedad de Bolsas a
18 de junio de 2021

Índices IBEX



© Marcas registradas por BME Market Data, S.A. y todas ellas se usan bajo licencia.

Información disponible a efectos exclusivamente informativos sin que Sociedad de Bolsas sea responsable de la integridad, veracidad o exactitud de la misma, de modo que no asume responsabilidad alguna por los eventuales errores provenientes del uso de esta publicación.

La distribución de precios de los índices IBEX y el uso de los índices IBEX como índices de referencia requiere una licencia de BME Market Data.